

KPP SŁUPCA

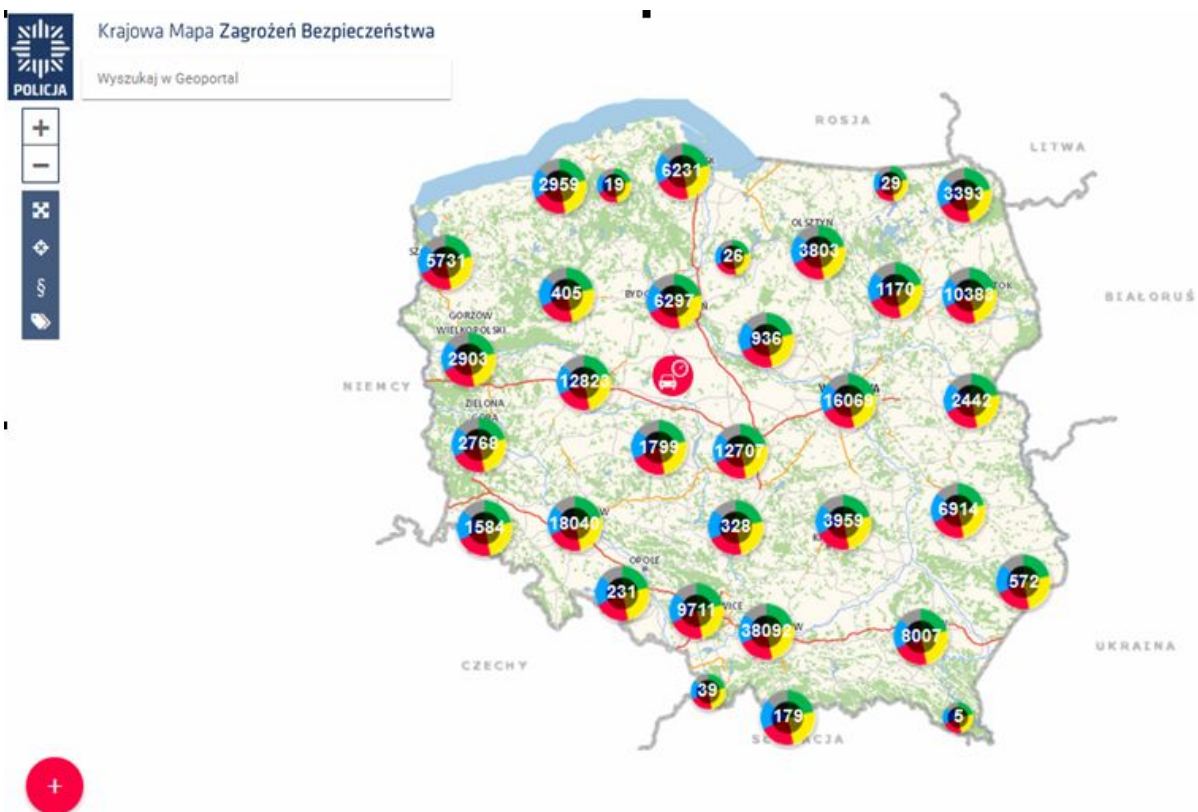
<http://slupca.policja.gov.pl/w23/mapa-zagrozen/203032,Dwa-lata-funkcjonowania-Krajowej-Mapy-Zagrozen-Bezpieczenstwa.html>

2019-11-14, 23:14

DWA LATA FUNKCJONOWANIA KRAJOWEJ MAPY ZAGROŻEŃ BEZPIECZEŃSTWA

Dzisiaj, 5 października 2018 r., mijają dwa lata od wdrożenia Krajowej Mapy Zagrożeń Bezpieczeństwa na terenie kraju. W tym czasie blisko 1,5 mln użytkowników, 5 mln odsłon strony i ponad 900 tys. naniesionych zagrożeń potwierdzają słusność zaproponowanego w 2016 r. społeczeństwu rozwiązania. Przekazane przez mieszkańców tą drogą informacje w blisko 50% zostały potwierdzone przez Policję. W powiecie słupeckim przez dwa lata funkcjonowania mapy zanotowano 1578 zgłoszeń o niepokojących obywateli przypadkach dotyczących zagrożeń bezpieczeństwa.

Krajowa Mapa Zagrożeń Bezpieczeństwa funkcjonuje na terenie całego kraju od 5 października 2016 r. To nowatorskie rozwiązanie z wykorzystaniem sieci Internet zostało opracowane przy znaczącym udziale obywateli, którzy podczas konsultacji społecznych założeń tego przedsięwzięcia wskazywali swoje oczekiwania i potrzeby w zakresie poprawy poczucia bezpieczeństwa. W wyniku tych spotkań powstała aplikacja składająca się z części statystycznej - prezentującej poziom zagrożenia wybranymi kategoriami przestępstw, wykroczeń, zdarzeń drogowych oraz mapa interaktywna - umożliwiająca bezpośrednie działanie użytkownika na rzecz poprawy bezpieczeństwa publicznego. Bezpłatny i anonimowy dostęp do aplikacji oraz ważna problematyka jaką jest bezpieczeństwo, spowodowały, że aplikacja cieszy się od samego początku funkcjonowania dużą popularnością. Niewątpliwie wpływ na taki poziom zainteresowania ma szybkie i rzeczowe podejmowanie działań przez Policję w celu weryfikacji naniesionego przez obywatela zagrożenia, a w przypadku jego potwierdzenia, skutecznej eliminacji.



Przekazane przez społeczeństwo spostrzeżenia w zakresie występujących zagrożeń skutkowały wieloma przedsięwzięciami, również podejmowanymi przez inne podmioty działające na rzecz bezpieczeństwa, których efektem była eliminacja zagrożeń. W wyniku podejmowanych działań, zarówno na etapie weryfikacji zagrożeń jak i w trakcie ich eliminacji, zatrzymano wielu „piratów drogowych” znacznie przekraczających dozwoloną prędkość, zwłaszcza na obszarze zabudowanym, poprawiono infrastrukturę drogową, wyegzekwowano przestrzeganie przepisów dotyczących właściwego parkowania pojazdów czy też spożywania alkoholu w miejscach niedozwolonych oraz wiele innych, których chociażby incydentalne występowanie miało istotny wpływ na poczucie bezpieczeństwa ludzi.

Należy przy tym podkreślić, że użytkownicy nie tylko włączają się w funkcjonowanie aplikacji poprzez nanoszenie zagrożeń, ale również zgłaszają potrzeby związane ze zmianami i rozwojem funkcjonalności Krajowej Mapy Zagrożeń Bezpieczeństwa. W efekcie tych postulatów, w lipcu 2017 r. dokonano ewaluacji projektu wprowadzając liczne udogodnienia takie jak: możliwość dodania opisu zagrożenia, załączenia zdjęć lub filmów, wskazania dnia tygodnia czy pory dnia występowania zagrożenia, czy też korzystania z wersji na urządzeniach mobilnych. Kolejne miesiące doświadczeń będą skutkować dodatkowymi zmianami, dzięki którym korzystanie z aplikacji będzie łatwiejsze.

Pragniemy z tej okazji złożyć podziękowania wszystkim tym, którzy przyczynili się do powstania i rozwoju Krajowej Mapy Zagrożeń Bezpieczeństwa, jak i tym, którzy korzystając z tego rozwiązania wpływają bezpośrednio na poprawę poczucia bezpieczeństwa mieszkańców naszego kraju. Jesteśmy przekonani, że dalsza współpraca i wzajemne zaufanie będzie prowadzić do rozwoju aplikacji, a dzięki temu do dalszej poprawy stanu bezpieczeństwa na drogach, osiedlach, w miejscach pracy i wypoczynku.

(Biuro Prewencji KGP)

W powiecie słupeckim przez dwa lata funkcjonowania mapy zanotowano 1578 zgłoszeń o niepokojących obywateli przypadkach dotyczących zagrożeń bezpieczeństwa. Policjanci po sprawdzeniu zgłaszanych problemów potwierdzili zasadność 519 przypadków, 249 zgłoszenia zostały potwierdzone i wyeliminowane. 775 zgłoszeń nie zostało potwierdzonych, kolejne 34 zostały rozpoznane jako żart lub pomyłka.

Do najczęściej zgłaszanych należały:

- **przekraczanie dozwolonej prędkości - 441 zgłoszeń (239 potwierdzonych przypadków).**
- **nieprawidłowe parkowanie - 371zgłoszeń (211 potwierdzonych) ,**
- **spożywanie alkoholu w miejscach niedozwolonych - 285 (37 potwierdzonych),**
- **używanie środków odurzających- 121 (12 potwierdzonych),**
- **zła organizacja ruchu drogowego - 105 (2 potwierdzone),**
- **miejsca grupowania się małoletnich zagrożonych demoralizacją - 88 (10 potwierdzonych) ,**
- **akty wandalizmu - 68 (3 potwierdzone).**

Ocena: 0/5 (0)

[Tweetnij](#)